

Legenda:

Área do Lote - 813.00 m²

Área de Construção - 230.00 m²

Nº de Pisos - Cave + 2

Tipologia - Habitação Unifamiliar

Área Total de Pavimentos - 539.40 m²

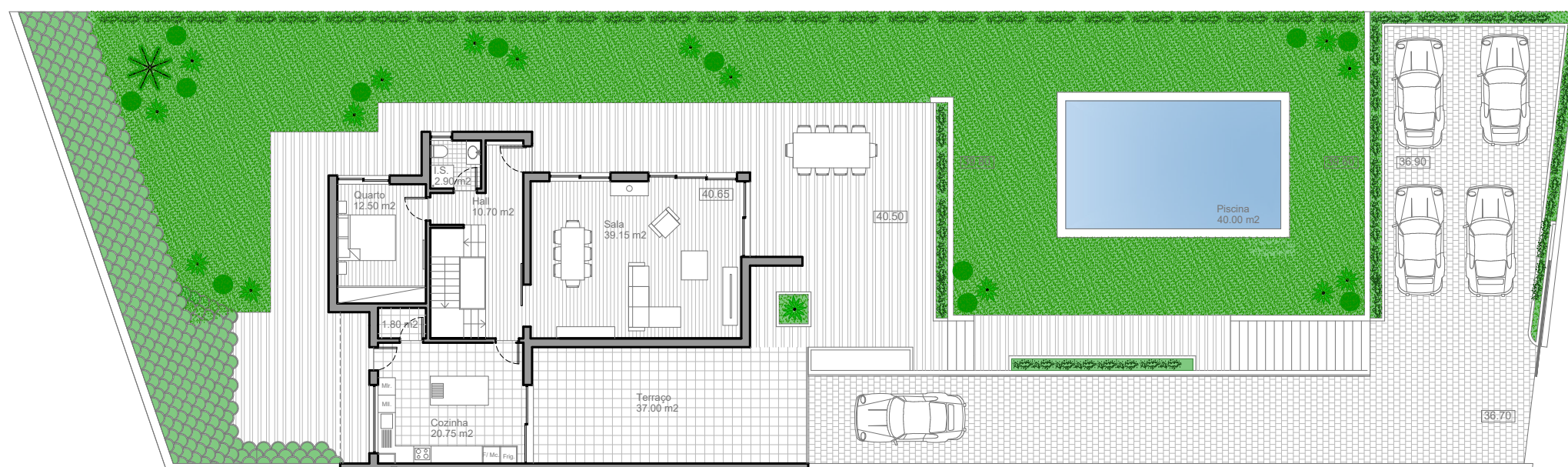
Planta de Implantação Cotada

Local - Lote 3 - Rua Do Dinossauro - Porto Dinheiro - Ribamar - Lourinhã

Técnico - Gezelina Blanco Pereira, Arq^a.

Data - Outubro 2017

Escala - 1/200



Legenda:

Área do Lote - 813.00 m²

Área de Construção - 230.00 m²

Nº de Pisos - Cave + 2

Tipologia - Habitação Unifamiliar

Área Total de Pavimentos - 539.40 m²

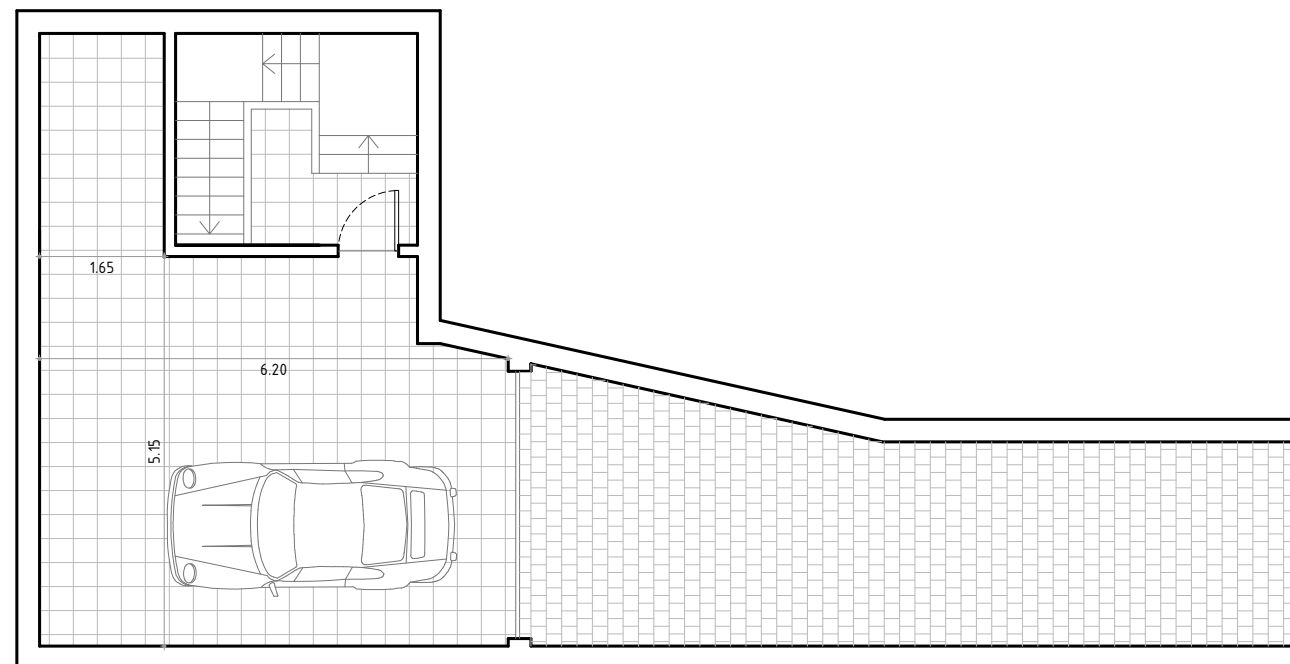
Planta de Implantação

Local - Lote 3 - Rua Do Dinossauro - Porto Dinheiro - Ribamar - Lourinhã

Técnico - Gezelina Blanco Pereira, Arq^a.

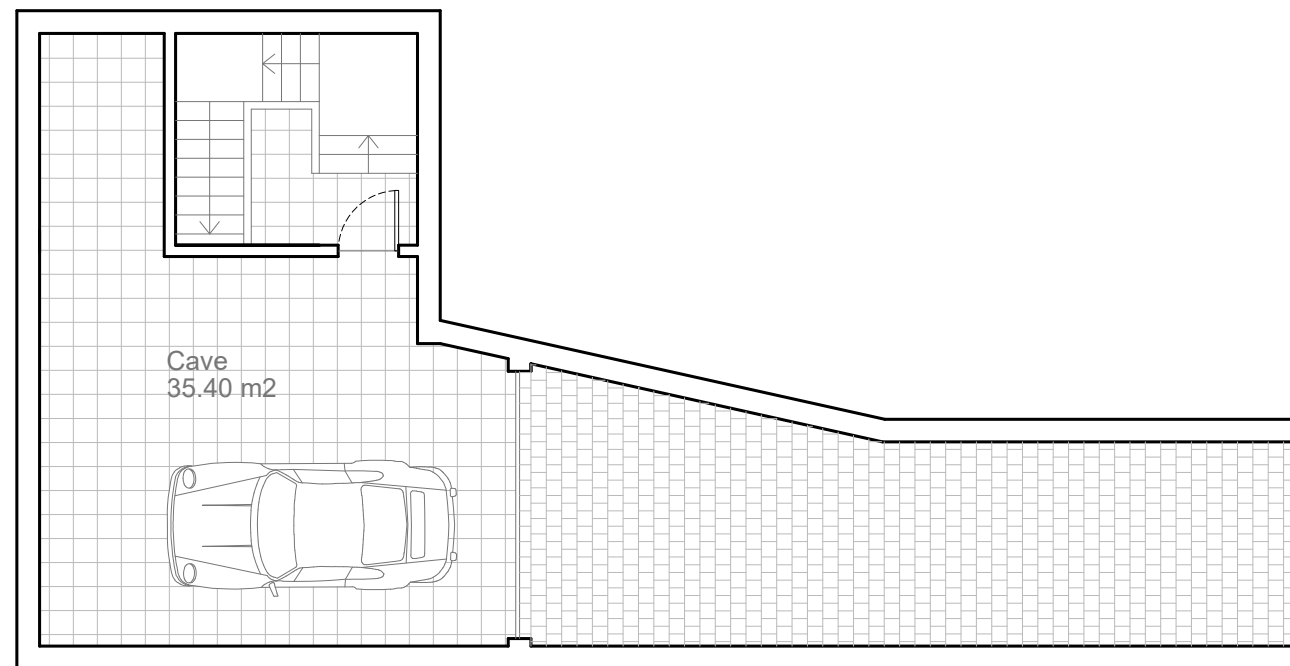
Data - Outubro 2017

Escala - 1/200



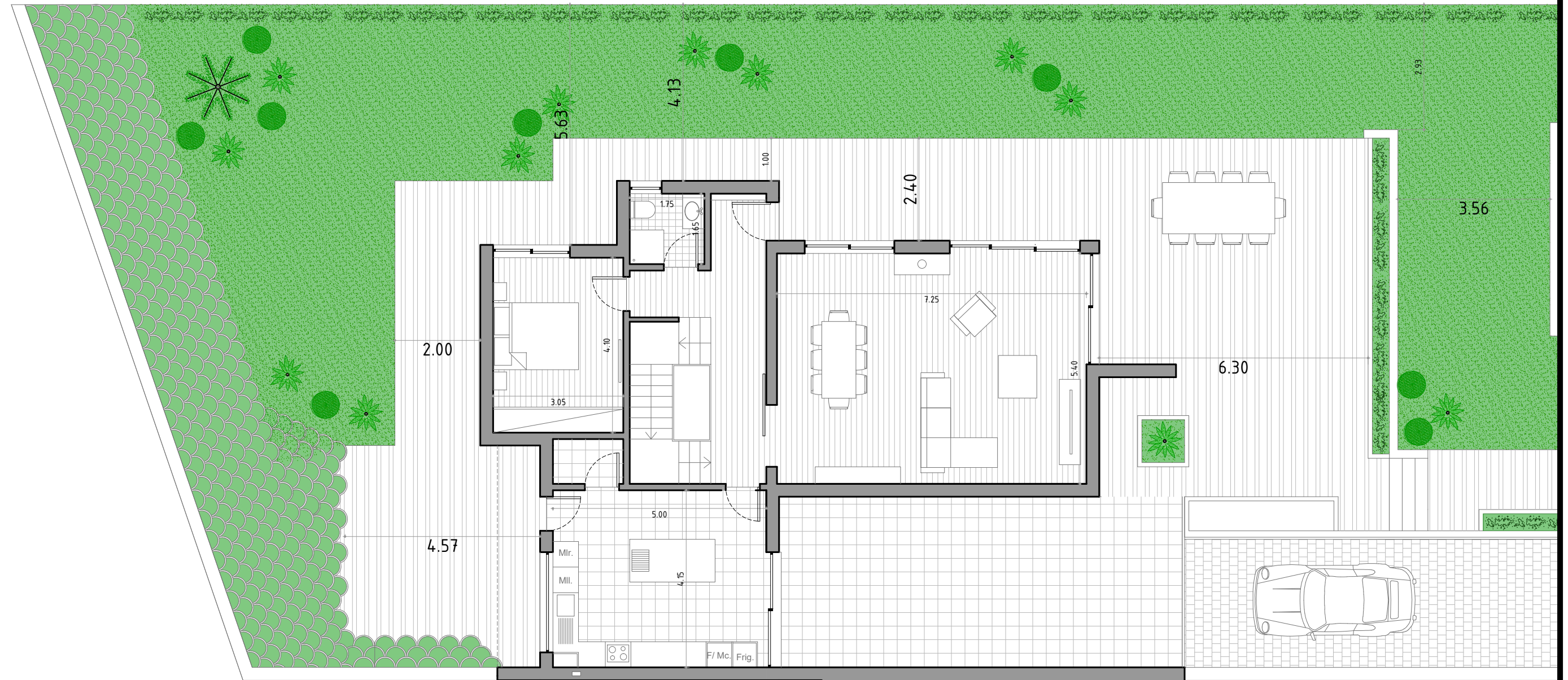
Legenda:
Área de Cave - 35.40 m²

Planta da Cave Cotada
Local - Lote 3 - Rua Do Dinossauro - Porto Dinheiro - Ribamar - Lourinhã
Técnico - Gezelina Blanco Pereira, Arq^a.
Data - Outubro 2017
Escala - 1/100



Legenda:
Área de Cave - 35.40 m2

Planta da Cave
Local - Lote 3 - Rua Do Dinossauro - Porto Dinheiro - Ribamar - Lourinhã
Técnico - Gezelina Blanco Pereira, Arq^a.
Data - Outubro 2017
Escala - 1/100



Legenda:

Área do Piso 0 - 234.00 m²

Área de Construção Piso 0 - 119.00 m²

Área de Pavimento Exterior - 152.00 m²

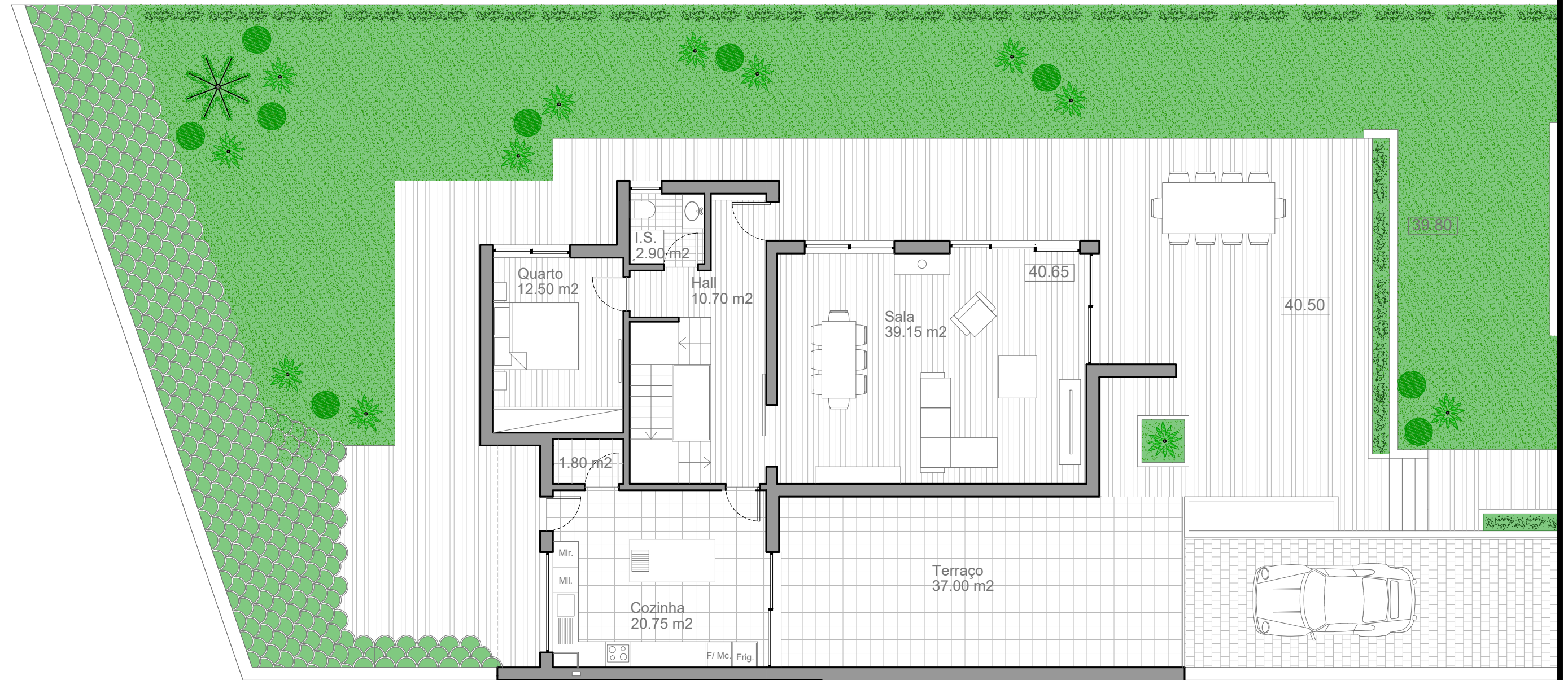
Planta do Piso 0 Cotada

Local - Lote 3 - Rua Do Dinossauro - Porto Dinheiro - Ribamar - Lourinhã

Técnico - Gezelina Blanco Pereira, Arq^a.

Data - Outubro 2017

Escala - 1/100



Legenda:

Área do Piso 0 - 234.00 m²

Área de Construção Piso 0 - 119.00 m²

Área de Pavimento Exterior - 152.00 m²

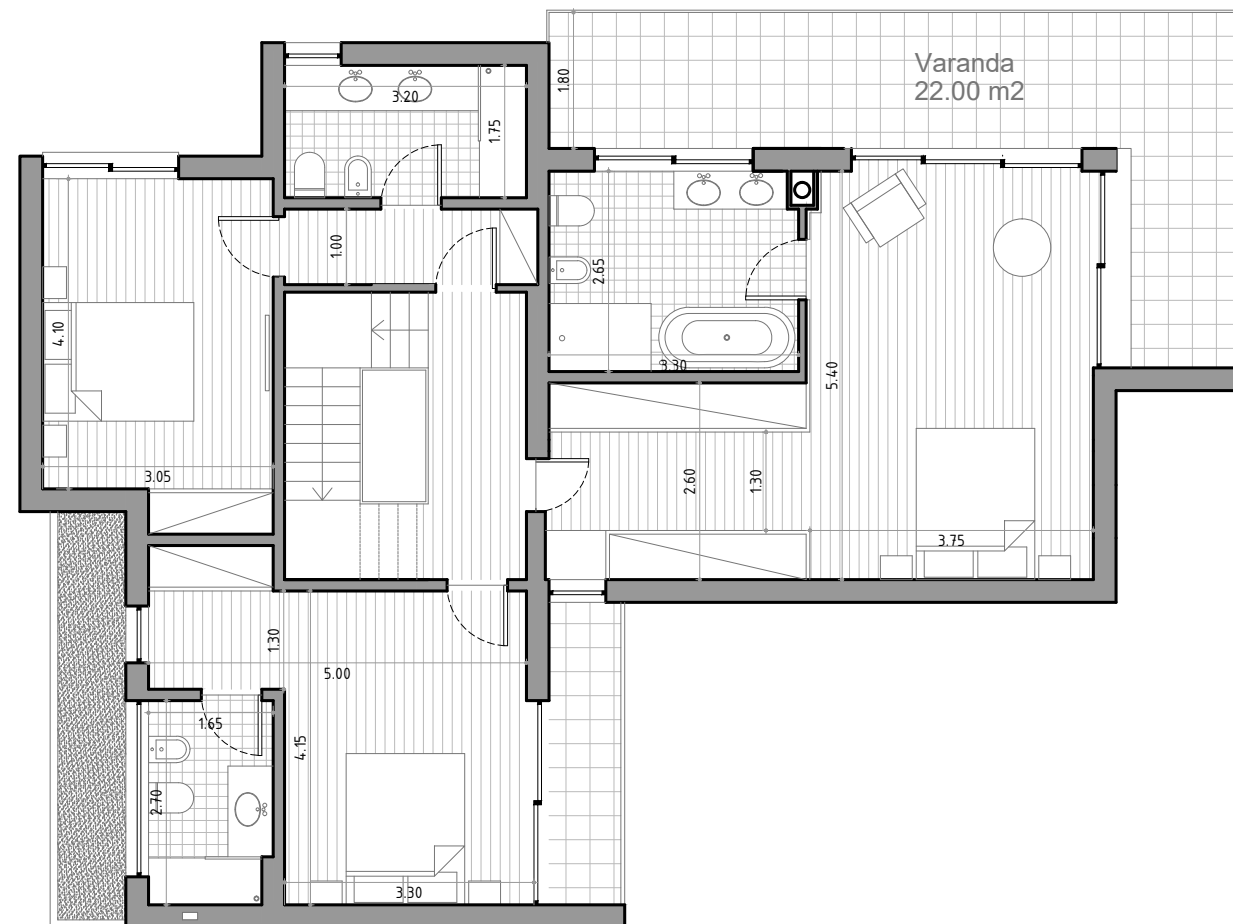
Planta do Piso 0

Local - Lote 3 - Rua Do Dinossauro - Porto Dinheiro - Ribamar - Lourinhã

Técnico - Gezelina Blanco Pereira, Arq^a.

Data - Outubro 2017

Escala - 1/100



Legenda:

Área do Piso 1 - 141.00 m²

Área de Construção - 115.00 m²

Área de Varandas - 26.00 m²

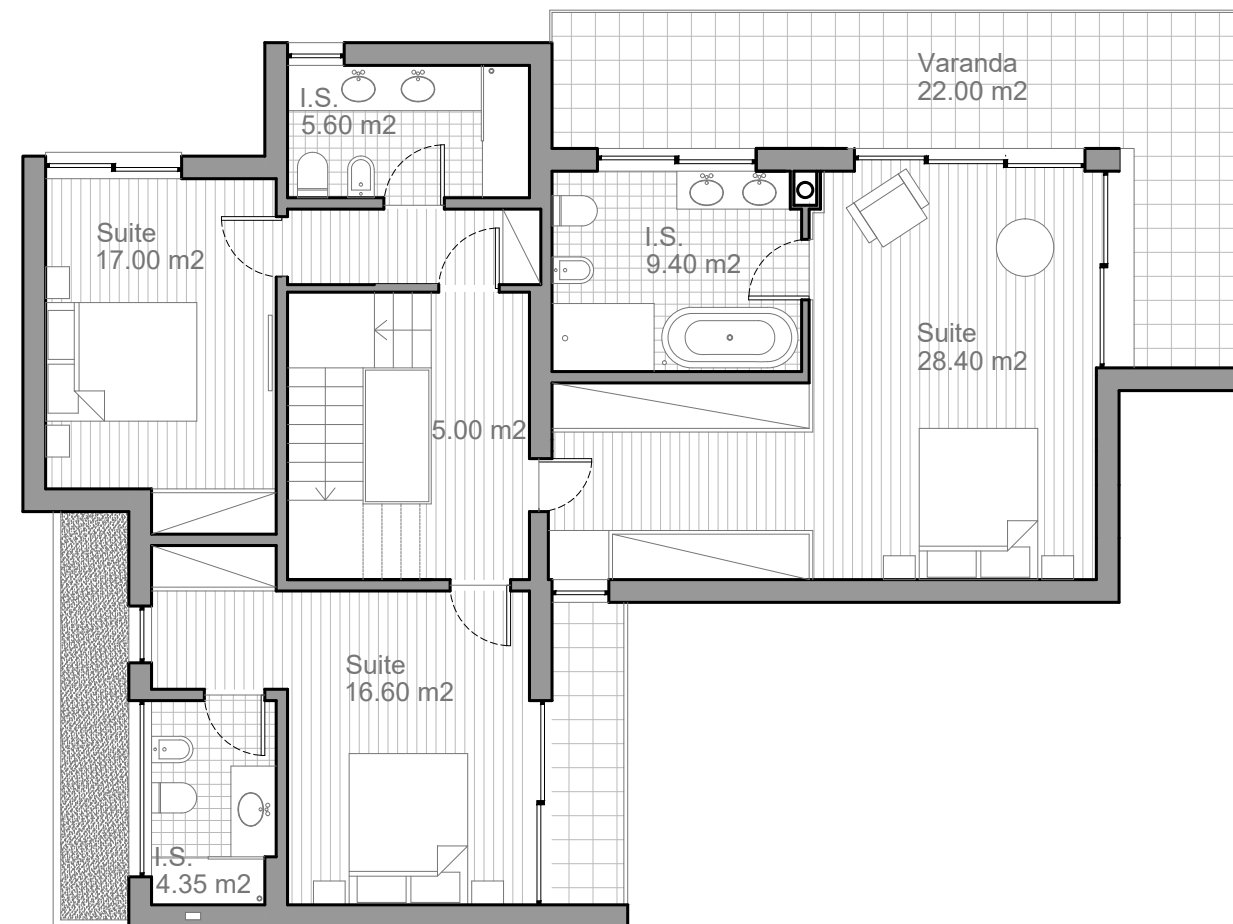
Planta do Piso 1 Cotada

Local - Lote 3 - Rua Do Dinossauro - Porto Dinheiro - Ribamar - Lourinhã

Técnico - Gezelina Blanco Pereira, Arq^a.

Data - Outubro 2017

Escala - 1/100



Legenda:

Área do Piso 1 - 141.00 m²

Área de Construção - 115.00 m²

Área de Varandas - 26.00 m²

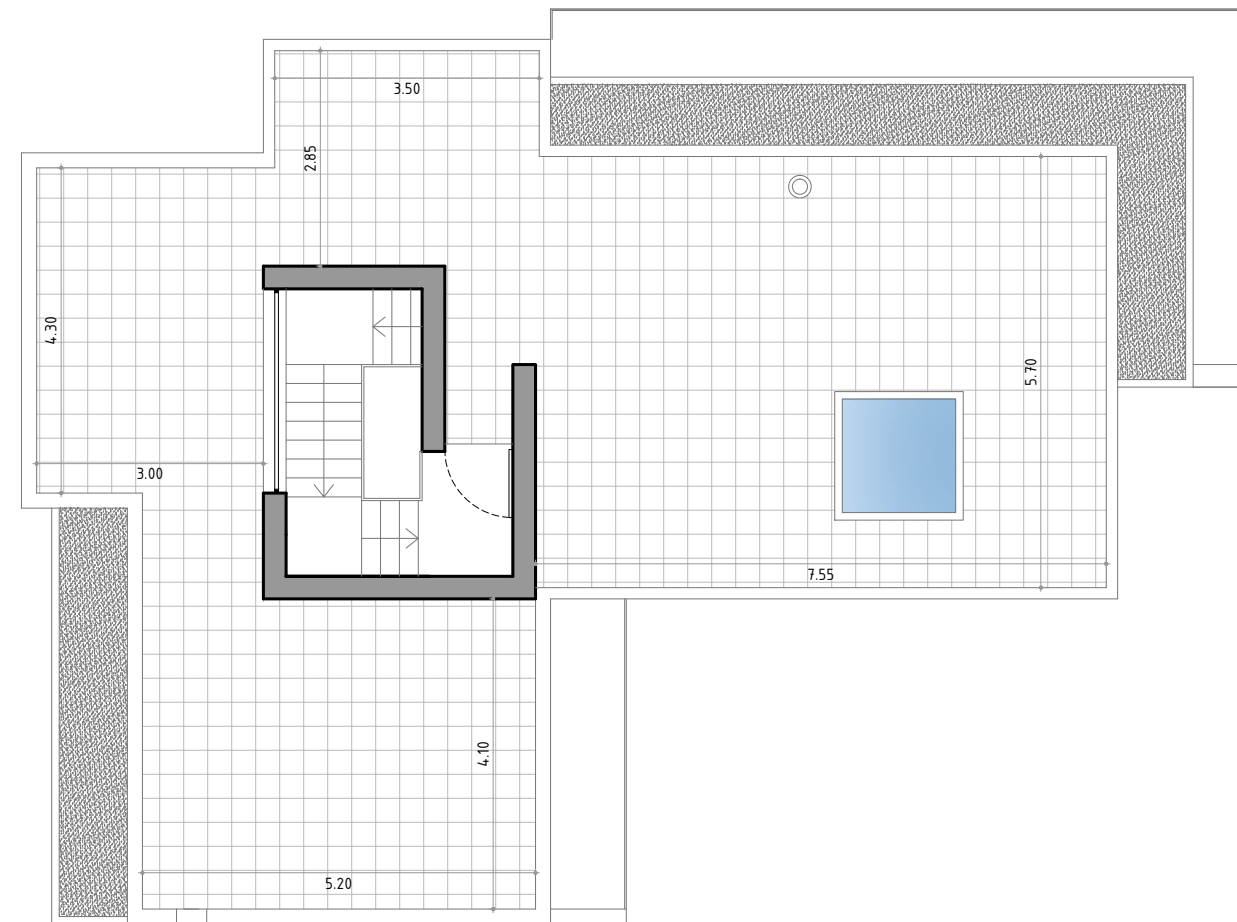
Planta do Piso 1

Local - Lote 3 - Rua Do Dinossauro - Porto Dinheiro - Ribamar - Lourinhã

Técnico - Gezelina Blanco Pereira, Arq^a.

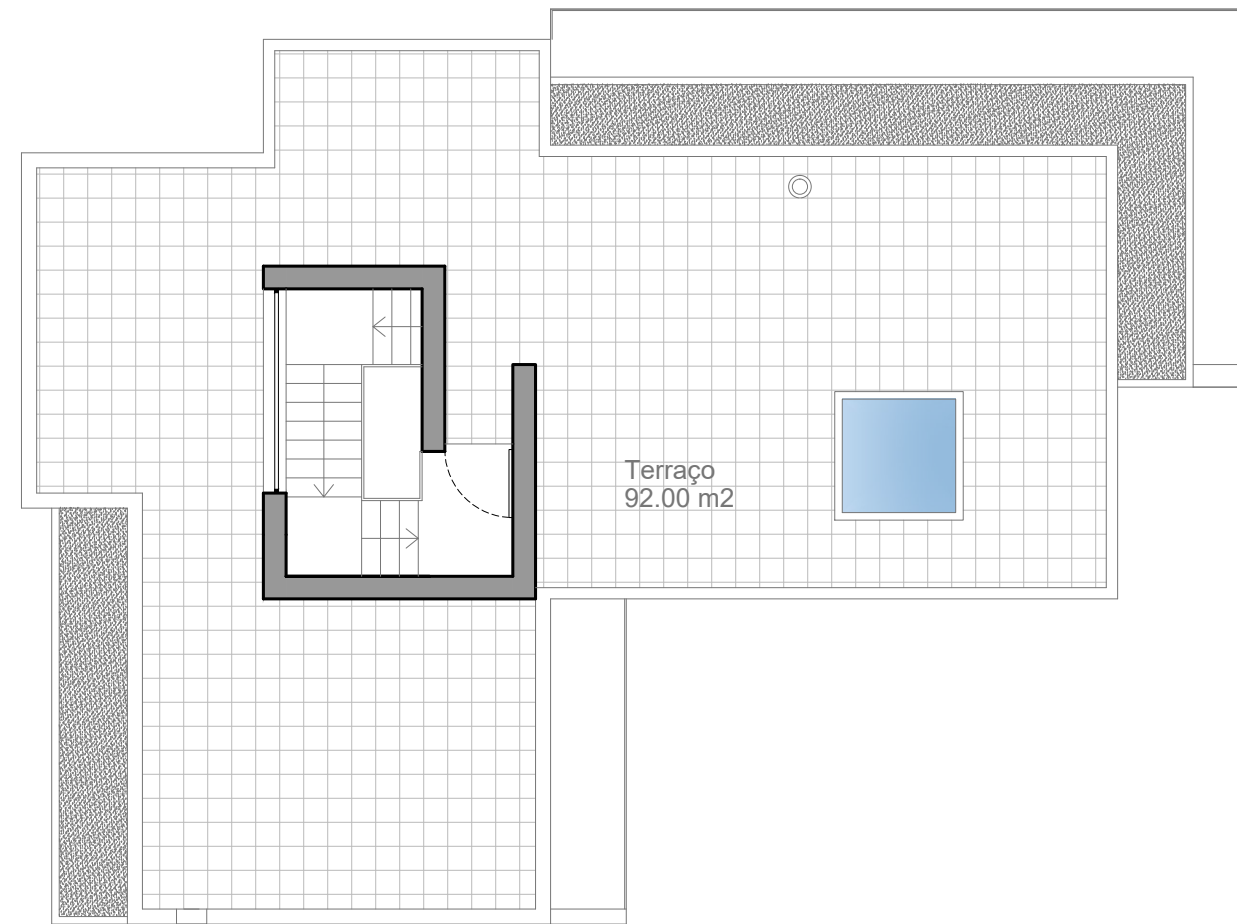
Data - Outubro 2017

Escala - 1/100



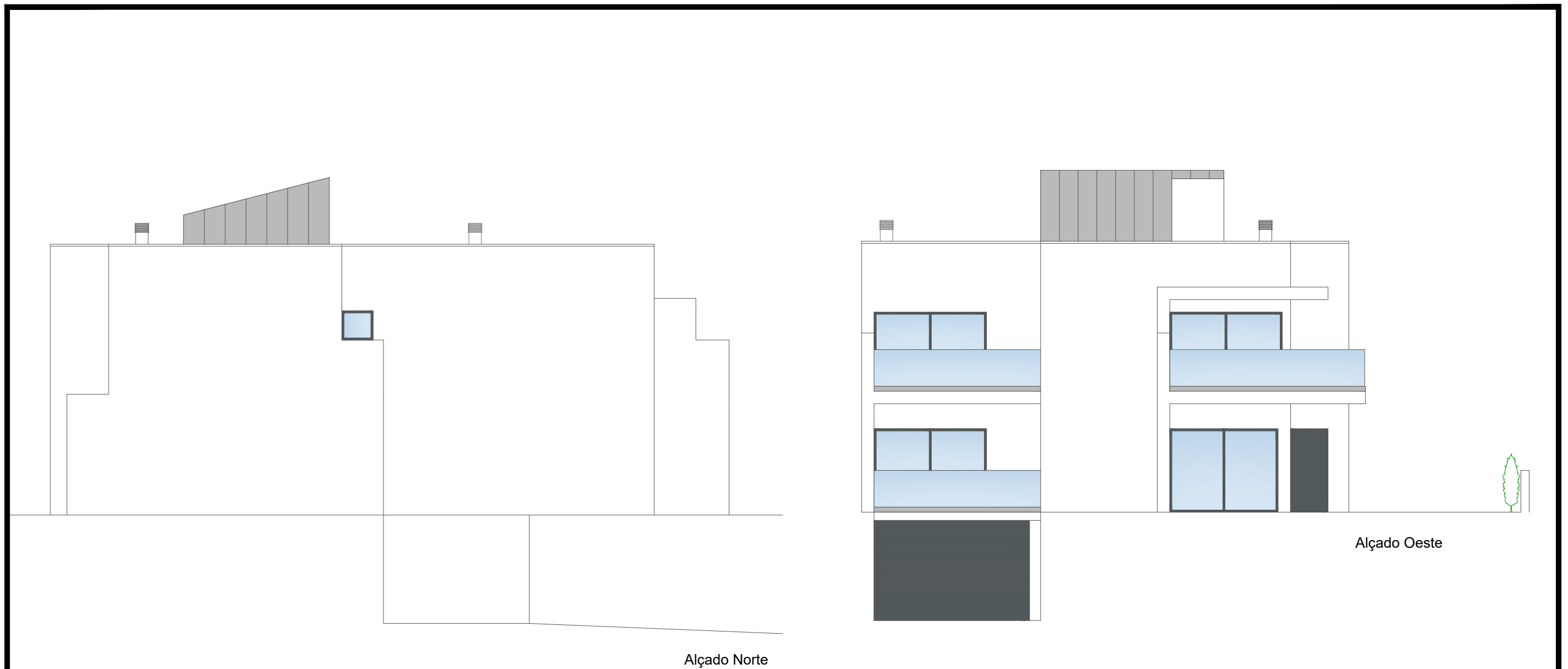
Legenda:
 Área do Terraço - 92.00 m²

Planta do Terraço Cotada
 Local - Lote 3 - Rua Do Dinossauro - Porto Dinheiro - Ribamar - Lourinhã
 Técnico - Gezelina Blanco Pereira, Arq^a.
 Data - Outubro 2017
 Escala - 1/100



Legenda:
Área do Terraço - 92.00 m2

Planta do Terraço
Local - Lote 3 - Rua Do Dinossauro - Porto Dinheiro - Ribamar - Lourinhã
Técnico - Gezelina Blanco Pereira, Arq^a.
Data - Outubro 2017
Escala - 1/100



Alçado Norte

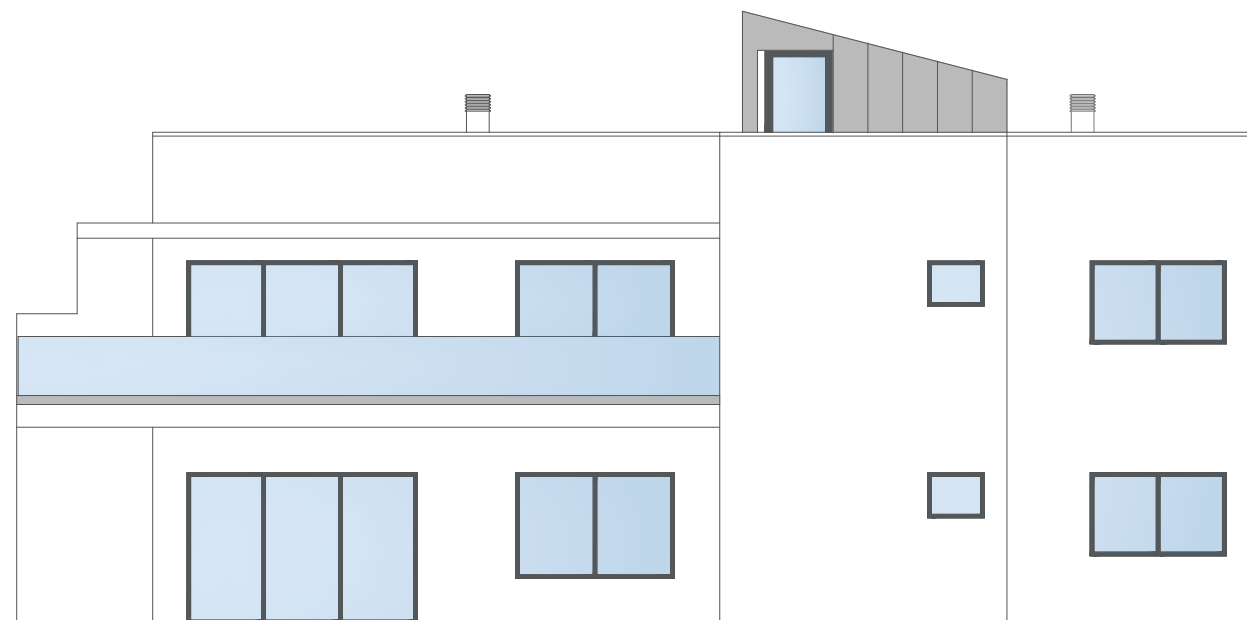
Alçado Oeste

Legenda:

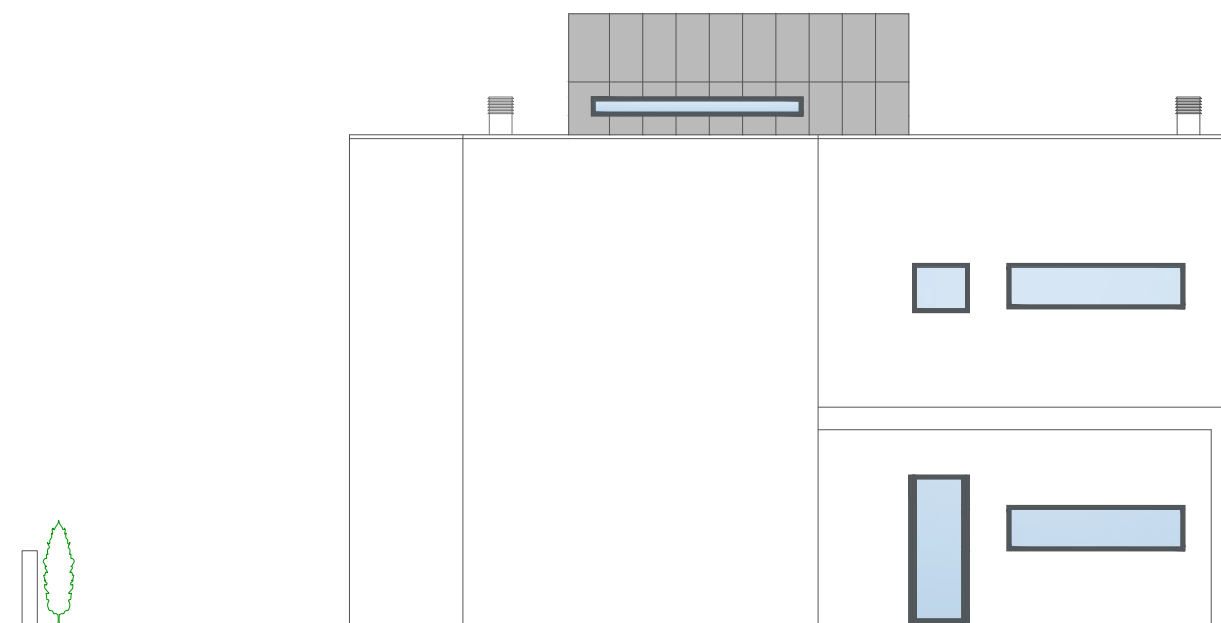
- Área do Lote - 813.00 m²
- Área de Construção - 230.00 m²
- Nº de Pisos - Cave + 2
- Tipologia - Habitação Unifamiliar

Alçados Norte e Oeste

- Local - Lote 3 - Rua Do Dinossauro - Porto Dinheiro - Ribamar - Lourinhã
- Técnico - Gezelina Blanco Pereira, Arq^a.
- Data - Outubro 2017
- Escala - 1/100



Alçado Sul



Alçado Este

Legenda:

Área do Lote - 813.00 m²

Área de Construção - 230.00 m²

Nº de Pisos - Cave + 2

Tipologia - Habitação Unifamiliar

Alçado Sul e Este

Local - Lote 3 - Rua Do Dinossauro - Porto Dinheiro - Ribamar - Lourinhã

Técnico - Gezelina Blanco Pereira, Arq^a.

Data - Outubro 2017

Escala - 1/100